

Vous souhaitez nous soutenir et vous engager
auprès de nos partenaires ?

✉ energie@cote-azur.cci.fr

@ www.interreg-alcotra.eu



Edition - Impression - CMAP PACA 2019 - Ne pas jeter sur la voie publique

PAYS ECOGÉTIQUES



Retrouver toutes les actualités et actions du projet sur :



#InterregALCOTRA | #PITER_PaysSages | #PaysEcogetiques | #TransitionÉnergétique

Accompagner les institutions transfrontalières
vers l'exemplarité énergétique de leurs bâtiments
au bénéfice de l'écosystème local

PARTENAIRES DU PROJET

PAYS-ECOGETIQUES, C'EST QUOI ?

Un projet transfrontalier

La Chambre de Commerce et d'Industrie Nice Côte d'Azur, ainsi que les partenaires du projet, travaillent et agissent depuis de nombreuses années sur les thématiques de la transition écologique sur leurs territoires respectifs.

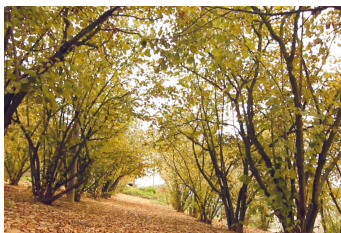
Une démarche d'accompagnement des territoires

Le projet Pays-Ecogetiques fait partie d'un Plan Intégré Territorial (Piter Pays-Sages) ayant pour objectif de renforcer la coopération transfrontalière et de proposer un développement économique durable et partagé, basé sur la mise en valeur du paysage.

Une amélioration de la performance énergétique

Pays-Ecogetiques a pour objectif de déployer des modèles exemplaires de construction et de rénovation des bâtiments publics afin d'améliorer la performance énergétique, par l'écoconception et l'utilisation d'éco-matériaux.

Plantations de noisetiers, matériaux renouvelables utilisés en Italie pour chauffage



NOS ACTIONS

Pays-Ecogetiques a pour ambition d'encourager l'exemplarité de la performance énergétique des bâtiments publics des territoires franco-italiens au moyen de :



1 - Échanges transfrontaliers

Sur les politiques et bonnes pratiques énergétiques entre personnalités qualifiées.



2 - Valorisation d'outils

Pour aider au passage à l'acte sur la base de recommandations, de bonnes pratiques identifiées et opérations du projet Pays-Ecogetiques.



3 - Visites de lieux exemplaires

Mise en avant de la performance énergétique sur la base d'opération répliquable (opérations labélisées BDM).



4 - Signatures d'accords

Accords décentralisés visant à pérenniser les recommandations du projet.



5 - Soutien d'opérations pilotes

Accompagnement sur la base des recommandations issues du projet.

Visite de la Crèche «Arman» à Vence, Bâtiment labélisé BDM (Bâtiment Durable Méditerranéen) Bronze, visité dans le cadre du projet | Ecole forestière d'Ormea

